

Dràche

Dragon

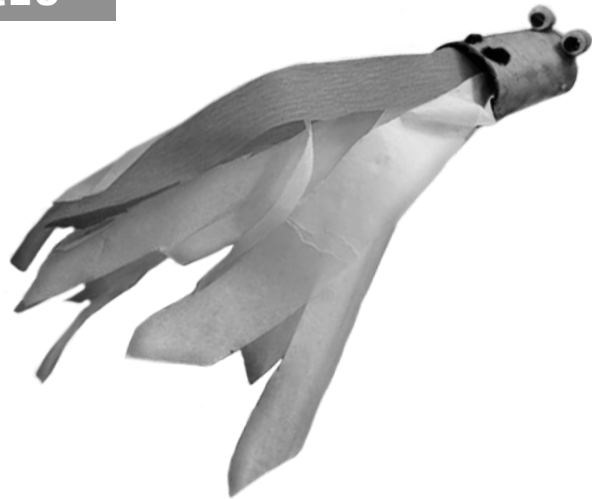


Bricolage

Bäschele



Fiir spitze



Wàs brücht m'r fer de Dràche ze bäschele

E pààr Rolle Kabineepàpier _____

Fàrwichs Pàpier _____

2 Pompons 3cm breit fer d'Awwe _____

2 pompons 2cm breit fer d'Nàs _____

2 Wàckelgiggele _____

Krepp-Pàpier (rot, gëël, orange) _____

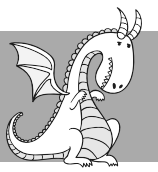
Limm _____

E Heissklëbischtol _____

E Schär _____

- 1** Zerscht, muess m'r d'Roll rüschte. Wenn e Firmalogo uf de Roll isch, brücht m'r grad e Schicht wissi Fàrb druf màche, so isch alles süfer.
- 2** Denoh wird's fàrwiche Pàpier gschnitte. Es muess e bissel länger sinn ass d'Roll. D'Roll wird ingelimmt ùn 's Pàpier wird druf gelejt. 's Pàpier wie rüss steht wird ingschnitte, rümgelejt ùn angelimmt. D'gànz Roll muess iwverzejt sin.
- 3** Àn einem End vùn de Roll, d' zwei grégschte Pompons ànlimme. Dìs sinn d'Awwe. Ùn ass de Dràche e scheener Blick het, wäre Wàckelgiggele mit de Heissklëbischtol àngëbäppt. D'klaane Pompons wäre uf's àndere End vùn de Roll gebäppt, dìs sinn d'Nàseléhle.
- 4** Fer d'Flàmme ze màche, muess m'r Krepp-Pàpier schnide odder besser, risse. D'Bànd mien so ùngfàhr 25/30 Centimeter làng sinn. M'r muess au d'Fàrwe mìsche ass es im Fiir glicht. M'r brücht 12/15 Bänd. Mitem Limm jedes Bänd ànklëwe.
- 5** Fer Fiir ze spitze, muess m'r grad in d'Roll blose. Jetzt isch de Dràche ferti.

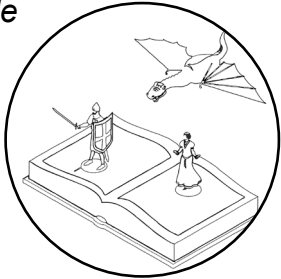
Vocabulaire



Wortschätz

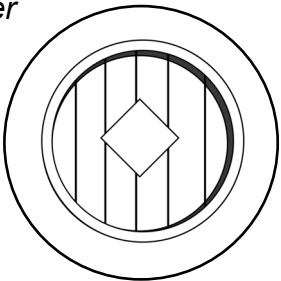
d'Legand

La légende



d'r Schützschild

Le bouclier



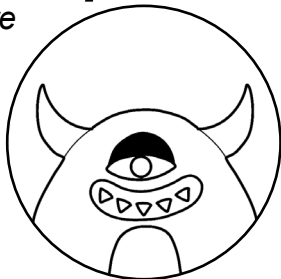
d'Flàmm

La flamme



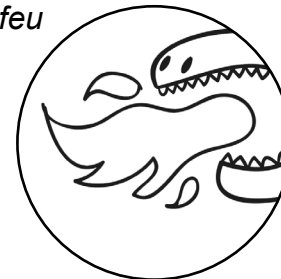
's Gschépf

La créature



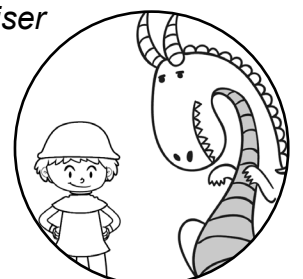
Fiir spitze

cracher du feu



zahme

Apprivoiser



's Fiir
Le feu

de Dràche

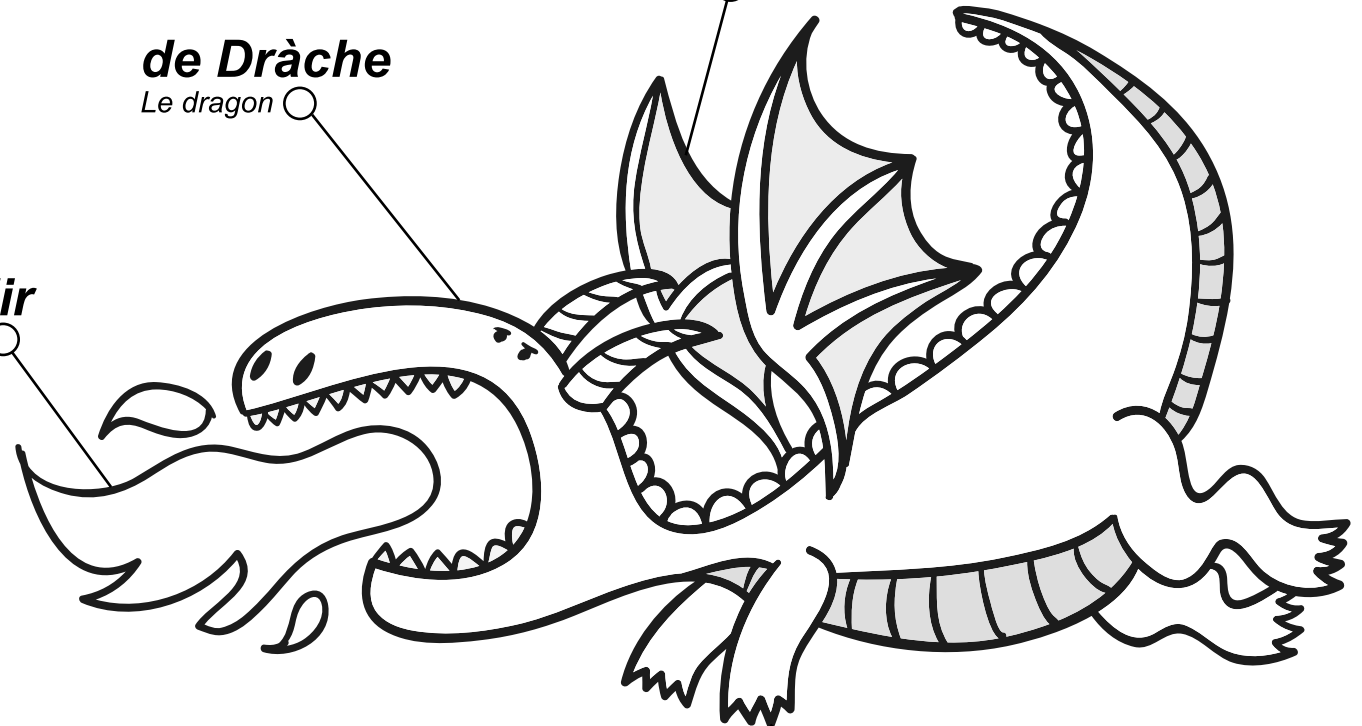
Le dragon

d'Fliejel

Les ailes

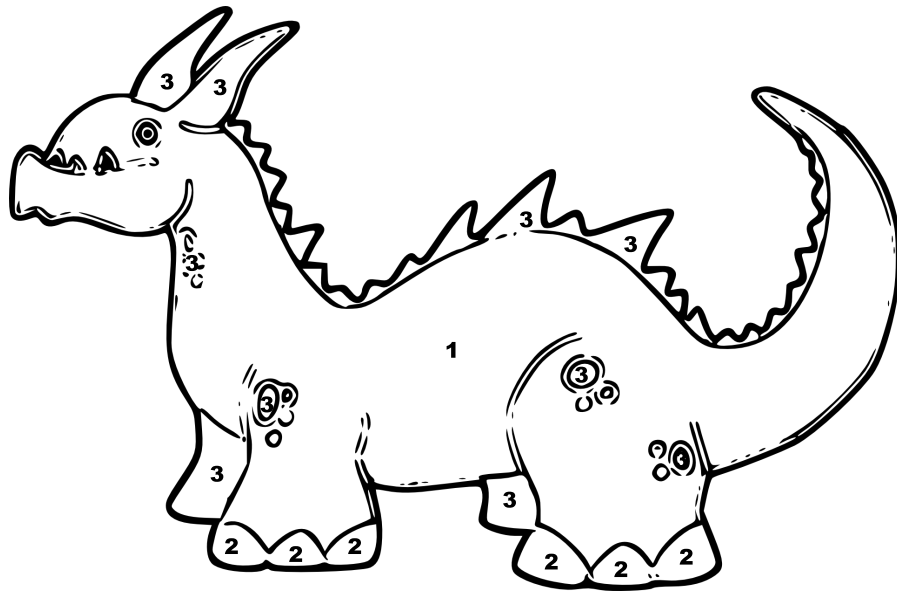
d'Kràlle

Les griffes

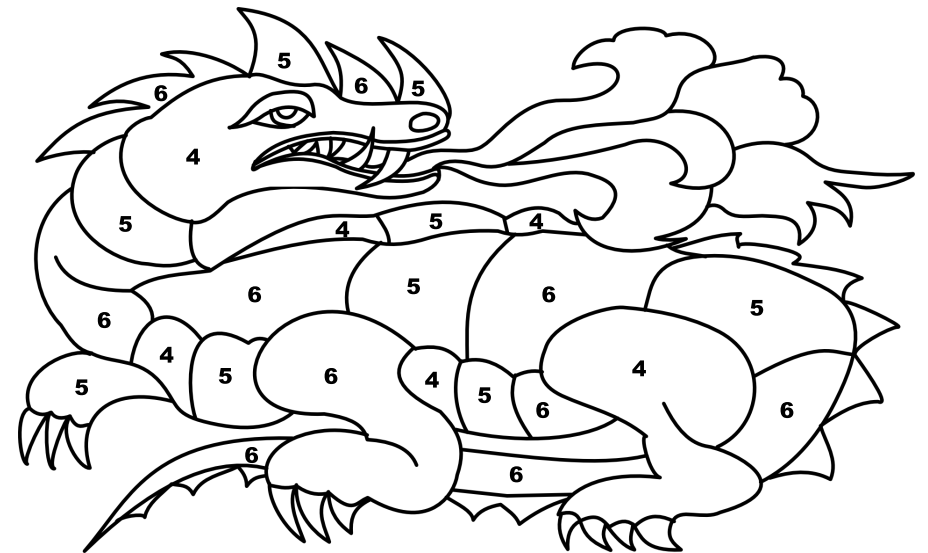
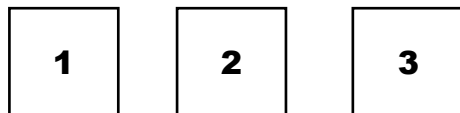


Coloriage

Mole



De Dràche "Gràlli"

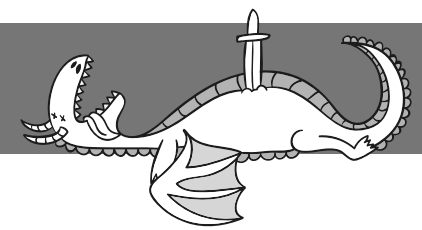


De Dràche "Smogele"



Pour en savoir plus

Fer e bïssel meh wïsse



Retrouver le conte sur YouTube :

<https://bit.ly/2UvPPr2>



Fer e bïssel meh wïsse :
Pour en savoir plus :

www.lehre.olcalsace.org

Ce portail est entièrement dédié à la transmission et à l'apprentissage de l'alsacien. Vous y trouverez des conseils, des ressources, des idées de sorties, que vous soyez parent, grand-parent, professionnel ou bénévole.

Les thématiques-phares de ce portail sont les suivantes : *transmettre sa langue, carte linguistique interactive, activités pour enfants, apprendre et enseigner, s'amuser en alsacien.*

LEHRE

OLCA
OFFICE POUR LA LANGUE
ET LES CULTURES D'ALSACE ET DE MOSELLE